



Secrétariat du Conseil du
Trésor du Canada

Treasury Board of Canada
Secretariat

Canada

Établissement des coûts au gouvernement du Canada

Roger Ermuth

Contrôleur général adjoint

Le 23 Mars 2021

Objet et grandes lignes

OBJECTIF

Donner un aperçu de l'orientation en matière d'établissement des coûts au gouvernement du Canada (GC).

DESCRIPTION

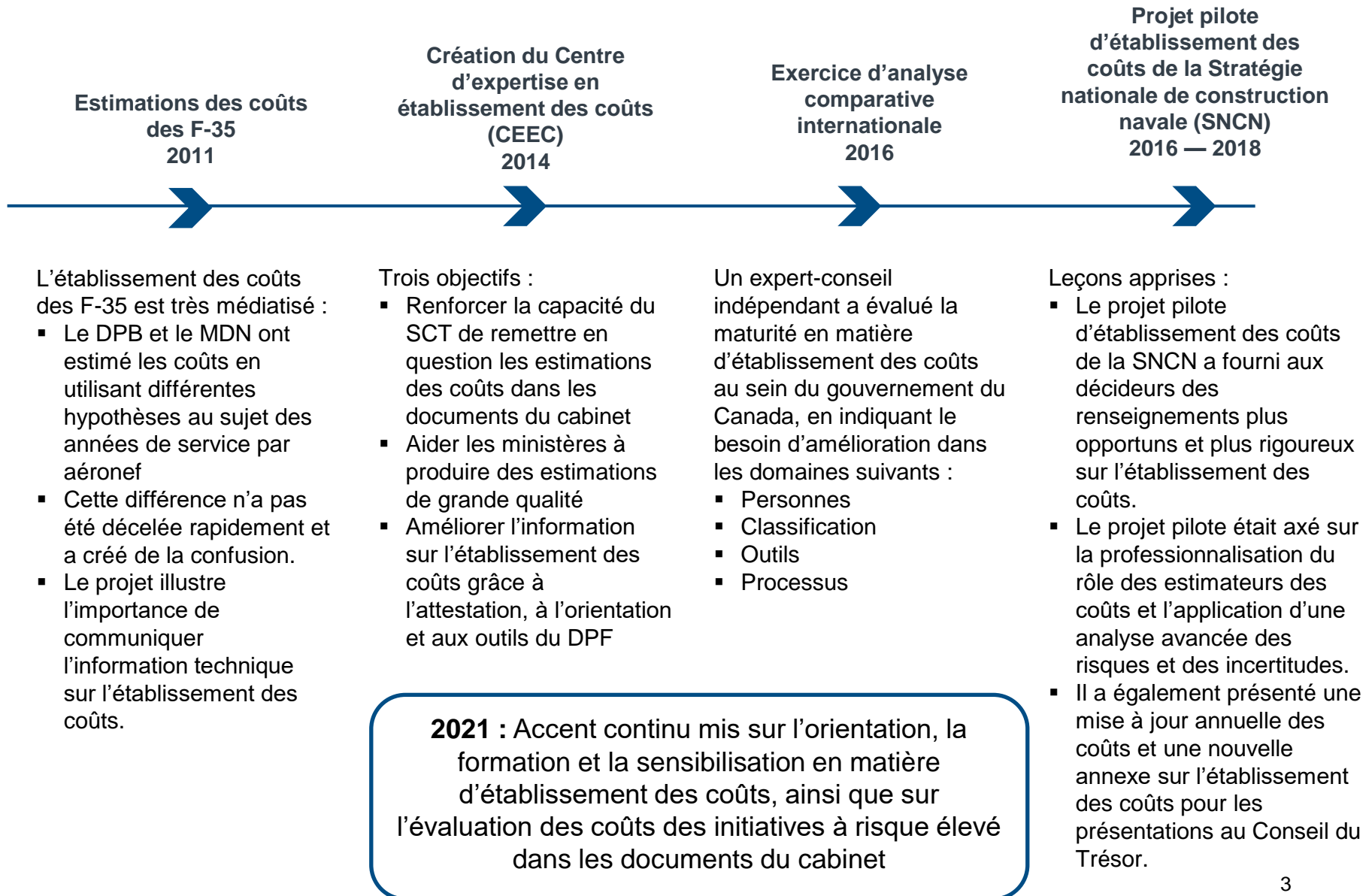
Contexte

Orientation, formation et sensibilisation en matière d'établissement des coûts

Opérations de l'évaluation des coûts (OEC)

Conclusion

Contexte : Évolution de l'établissement des coûts au gouvernement du Canada



Contexte : Atteindre les résultats par l'établissement des coûts

La proposition de valeur de l'établissement des coûts

Personnes
Classification
Outils

Processus
d'établissement
des coûts du
gouvernement du
Canada

Renseignements
crédibles sur les
coûts

Budgets réalistes
et saine gestion
des imprévus

Amélioration des
résultats

Des renseignements crédibles sur l'établissement des coûts jouent un rôle important pour permettre au gouvernement du Canada d'obtenir des résultats.

Le CEEC du SCT collabore avec les ministères et organismes du gouvernement pour renforcer la capacité d'établissement des coûts. Ces efforts se reflètent dans :

- ✓ une série de directives expliquant comment produire de l'information crédible sur les coûts
- ✓ un système de formation qui répond aux besoins généraux et particuliers du gouvernement du Canada en matière d'établissement des coûts
- ✓ une communauté chargée de l'établissement des coûts connue et intégrée, à l'intérieur et à l'extérieur du gouvernement du Canada

Orientation, formation et sensibilisation : Guide sur l'estimation des coûts

Pour les généralistes

Il y a une seule référence au gouvernement du Canada qui décrit le processus de production d'information crédible sur les coûts.

Ce *guide* d'établissement des coûts de base est actuellement fourni dans le Guide sur l'estimation des coûts du SCT.

Au cours de l'exercice 2020-2021, un groupe de travail et un plan de travail ont été établis pour renforcer le guide (mieux saisir la vaste gamme des coûts et l'évolution des pratiques internationales).

Pour les praticiens

Les praticiens de l'établissement des coûts sont appuyés par des documents d'orientation supplémentaires qui s'appuient sur le guide et fournissent une orientation sur des sujets liés à l'établissement des coûts précis.

Notions fondamentales est une série de documents d'orientation sur l'établissement des coûts en cours d'élaboration et affichés sur GCpédia.

Pour les spécialistes

Les spécialistes de l'établissement des coûts qui travaillent dans des créneaux ou des domaines complexes reçoivent des conseils supplémentaires avancés ou techniques sur l'établissement des coûts.

Au-delà des notions fondamentales est une série de documents d'orientation sur l'établissement des coûts qui sera élaborée pour des publics cibles, comme l'estimation des coûts de GI/TI.

Il s'agit d'une série de directives sur l'établissement des coûts qui explique comment produire des renseignements crédibles sur l'établissement des coûts.

Orientation, formation et sensibilisation : Détails sur l'établissement des coûts

Pour les généralistes

L'orientation de base en matière d'établissement des coûts est fournie par le *Guide de l'estimation des coûts du SCT*.

Au cours de l'exercice 2020-2021, un groupe de travail et un plan de travail ont été établis pour renforcer le guide (mieux saisir la vaste gamme des coûts et l'évolution des pratiques internationales).

Prévu : Exercice 2021-2022

- Nouveau *guide de l'estimation des coûts*

Pour les praticiens

Les lignes directrices supplémentaires sur l'établissement des coûts (*Les notions fondamentales*) s'appuient sur les fondements du guide.

Complété

- ✓ Documentation
- ✓ Inflation
- ✓ Structure de ventilation des coûts

En cours : Exercice 2020-2021

- Données sur l'établissement des coûts
- Établissement des coûts en fonction des activités (à déterminer)

Prévu : Exercice 2021-2022

- Règles de base et hypothèses
- Assurance de la qualité et validation
- Analyse des risques et des incertitudes

Pour les spécialistes

Les conseils supplémentaires sur l'établissement des coûts (*Au-delà des notions fondamentales*) portent sur des sujets avancés ou spécialisés.

Complété

- ✓ Annexe sur l'établissement des coûts

Prévu : Exercice 2021-2022 et au-delà

- Gestion de la valeur acquise (GVA)
- Analyse avancée des risques et des incertitudes
- Estimation des coûts de GI/TI
- Infrastructure

Il s'agit d'une série de directives sur l'établissement des coûts qui explique comment produire des renseignements crédibles sur l'établissement des coûts.

Orientation, formation et sensibilisation : Formation sur l'établissement des coûts

Formation des ministères	Formation du gouvernement du Canada	Formation en organisation professionnelle
<p>Les ministères et organismes disposent des outils et des processus internes nécessaires pour répondre aux exigences du gouvernement du Canada en matière d'établissement des coûts.</p> <p>Cette formation est développée à l'interne par les ministères et les organismes pour appuyer les processus internes d'établissement des coûts, comme les modèles normalisés d'établissement des coûts et les modèles de rapports sur les coûts.</p>	<p>Le SCT, en collaboration avec l'École de la fonction publique du Canada, offre une formation qui favorise une compréhension et une application uniformes de l'établissement des coûts au sein du gouvernement du Canada.</p> <p>Cette formation aborde des sujets liés à l'établissement des coûts de base aux généralistes et aux praticiens du gouvernement du Canada.</p>	<p>Les organisations professionnelles offrent une formation qui répond aux besoins particuliers des ministères et organismes en matière d'établissement des coûts.</p> <p>Cette formation est offerte par divers organismes (universités, organismes d'accréditation, consultants, etc.) et peut être adaptée aux besoins d'établissement des coûts du gouvernement du Canada.</p>
<p>Un système de formation efficace qui répond aux besoins généraux et particuliers du gouvernement du Canada en matière d'établissement des coûts.</p>		

Orientation, formation et sensibilisation : Sensibilisation pour l'établissement des coûts

Communauté sur l'établissement des coûts	Communauté du gouvernement du Canada	Communauté internationale
<p>Une communauté de pratique sur l'établissement des coûts appuie les praticiens de l'établissement des coûts dans l'ensemble du gouvernement du Canada.</p> <p>GCpédia est utilisé pour relier les praticiens de l'établissement des coûts à l'échelle du gouvernement du Canada et offrir un guichet unique pour l'établissement des coûts du gouvernement du Canada.</p>	<p>Les praticiens de l'établissement des coûts et les pratiques exemplaires en matière d'établissement des coûts sont intégrés à l'ensemble de la collectivité du gouvernement du Canada.</p> <p>Les praticiens de l'établissement des coûts diffusent leurs connaissances dans l'ensemble du gouvernement du Canada à l'appui de renseignements crédibles sur l'établissement des coûts à l'intention des décideurs. Ces connaissances sont mises en œuvre comme pratiques exemplaires, et les leçons apprises dans les collectivités gouvernementales interdépendantes sont intégrées dans les pratiques et les outils d'établissement des coûts.</p>	<p>La communauté de pratique sur l'établissement des coûts du gouvernement du Canada profite de l'expérience de la communauté internationale sur l'établissement des coûts.</p> <p>Les praticiens et les spécialistes de l'établissement des coûts contribuent à l'échelle internationale en collaborant avec les communautés professionnelles, en participant à des conférences et à des ateliers et en collaborant avec d'autres gouvernements.</p>

Une communauté sur l'établissement des coûts connue et intégrée, à l'intérieur et à l'extérieur du gouvernement du Canada.

OEC : Attentes du SCT

Les opérations d'évaluation des coûts appuient la prestation des résultats en assurant la communication de la crédibilité de l'établissement des coûts aux décideurs dans les documents du cabinet au sein du gouvernement du Canada.

- Évalue la rigueur du processus qui a été suivi dans l'élaboration de l'information sur l'établissement des coûts (en mettant l'accent sur les éléments ci-dessous)
- Assure la divulgation transparente des risques financiers et de l'incertitude



Caractéristiques essentielles

Ensemble commun de caractéristiques que toutes les estimations devraient avoir



Classification

La qualité des données et des hypothèses utilisées pour établir une estimation des coûts



Assurance de la qualité et validation

Les efforts déployés pour s'assurer que l'estimation des coûts est exempte d'erreur et raisonnable



Planification

Le niveau de participation des intervenants et la maturité des spécifications du projet ou du programme



Risques et incertitudes

L'analyse entreprise pour déterminer les incertitudes et les risques dans l'estimation



Documentation

Les documents décrivant et appuyant l'estimation des coûts

OEC : Attestation du DPF



Conclusion : « Je suis d'avis que l'information financière contenue dans cette proposition est généralement suffisante aux fins de la prise de décisions. »

Défis permanents

- À mesure que la capacité d'établissement des coûts (données, outils, personnes, processus) du gouvernement du Canada augmente, l'harmonisation avec les pratiques exemplaires internationales est renforcée et, en fin de compte, le gouvernement du Canada est mieux placé pour produire des résultats.

- Plusieurs défis subsistent :
 - Utilisation accrue des données : il faudra renforcer les stratégies relatives aux données à long terme afin que les ministères aient accès aux données qui appuient l'établissement des coûts. Il faut utiliser d'autres sources de données, comme les données produites par la gestion de la valeur acquise.
 - Quantification des risques et des incertitudes — Les techniques sophistiquées exigent une compréhension approfondie des techniques mathématiques pour appuyer la quantification des risques et des incertitudes dans le cadre d'initiatives complexes.
 - Perfectionnement continu de l'expertise en établissement des coûts dans des domaines uniques; l'ampleur des activités d'établissement des coûts au gouvernement rend difficile une approche universelle de l'établissement des coûts. Les domaines uniques, comme la GI/TI, exigent une expertise spécialisée.
 - Communication : l'information sur l'établissement des coûts doit être clairement communiquée à un large éventail de publics, y compris les décideurs de haut niveau qui disposent de peu de temps.

Renseignements supplémentaires



CCE-CEEC@tbs-sct.gc.ca



Communauté de pratique sur
l'établissement des coûts (CPEC)